

Herzlich willkommen

Weiterbildung Fachvorgesetzte

Dominik Studer, Prüfungsleiter Kt. Solothurn
GIBS Olten, 26. Januar 2017

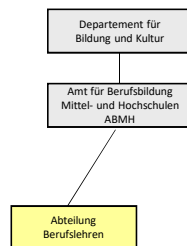
Ablauf

- 15:30 Begrüssung**
- 15:35 Informationen Amt für Berufsbildung ABMH**
Markus Glauser Berufssinspektor
- 15:50 Berufsspezifische Anliegen der Chefexperten Zimmer**
- | | | |
|-----------------|------------------------|----------------|
| Markus Arn | PM EFZ, PR EFZ, MP EBA | Aula |
| Daniel Albisser | Automatiker/In EFZ | GE 06 GIBS |
| Rolf Flury | Elektroniker/In EFZ | SIZI Cafeteria |
| Bruno Läng | Konstrukteur/In EFZ | GE 11 GIBS |
- 17:00 Schluss der Veranstaltung**

Markus Glauser
Tel. 032 627 28 74
markus.glauser@dbk.so.ch

Dominik Studer
Tel. 032 627 28 76
dominik.studer@dbk.so.ch

Amt für Berufsbildung,
Mittel- und Hochschulen ABMH
Bielstrasse 102
4502 Solothurn
Fax. 032 627 29 92
www.abmh.so.ch



Informationen zur IPA

- **Wegleitung über individuelle praktische Arbeiten (IPA)**
 - SBFI, 22. Oktober 2007; in Kraft seit 1. Januar 2008
 - individuelle Produktivarbeit, Projektarbeit, prozess- und dienstleistungsorientierte Arbeit
- **Regeln IPA**
 - **Formulierung der Aufgabenstellung durch Fachvorgesetzten**
 - » praktischer Nutzen (Praxisauftrag)
 - » Ausführungsdauer
 - » Ausführungszeitraum
 - » vorgesehener Beurteilungs- und Bewertungsraster
 - » vom Kandidaten mitunterzeichnet
 - Kontrolle auf formelle Vollständigkeit und Konformität mit dem Bildungsplan durch mind. 1 Experten

Informationen zur IPA

- **Rahmenbedingungen**
 - **Zeitraum/Ablauf**
 - letztes Semester der beruflichen Grundbildung
 - Expertenteam vereinbart Zeitraum für IPA mit vorgesetzter Fachkraft
 - Minimaldauer darf nicht unterschritten, Maximaldauer darf nicht überschritten werden
 - **Aufgabenstellung**
 - Aufgabe entspricht Leistungsanforderungen gemäss Bildungsplan
 - überprüfbar
 - Serienarbeiten, wiederholende Arbeitsabläufe bleiben ausgeschlossen
 - **Durchführung**
 - Einzelarbeit, selbständige Ausführung (Teamarbeit möglich: Einzelbeurteilung zwingend)
 - Arbeitsjournal, Dokumentation
 - Experten begleiten die Ausführung des Auftrags stichprobenweise (**mind. 1 Besuch**); Beobachtungen schriftlich festhalten

Informationen zur IPA

- **Rahmenbedingungen**
 - **Abschluss und Beurteilungsverfahren**
 - **Fachvorgesetzte beurteilen Ausführung des Auftrags, Auftragsbefolgung und Dokumentation: Bewertungsvorschlag**
 - gemäss Verordnung und Bildungsplan
 - Überprüfung der Beurteilung durch Experten
 - Präsentation der IPA aufgrund der Dokumentation
 - Fachgespräch, auftragsbezogene Fragen
 - » Präsentation und Fachgespräch max. 1 Stunde
 - » Bewertung der Präsentation und des Fachgesprächs durch die Experten
 - » Fachvorgesetzter kann im Einverständnis mit dem Kandidaten beiwohnen
 - **Einigung über die abschliessende Bewertung**
 - » erfolgt nach Präsentation und Fachgespräch
 - » bei Nichteinigung entscheidet Prüfungsinstanz

Informationen zur IPA

- **Allgemeine Hinweise für Fachvorgesetzte**
 - Hilfestellung an Lernenden, wieviel?
 - Festhalten in Dokumentation
 - Keine Bekanntgabe Prüfungsergebnis
 - Experte ⇔ Fachvorgesetzte
 - Einigung über die abschliessende Bewertung

Weitere Info-Quellen

- www.sbf.admin.ch
 - Infos zur schweizerischen Berufsbildung
 - Bildungsverordnungen, Bildungspläne etc.
- www.berufsbildung.ch / www.qv.berufsbildung.ch
 - Formulare, Hilfsmittel, Bildungsbericht, Handbuch, Merkblätter etc.
- www.swissmechanic.ch / www.swissmem-berufsbildung.ch
 - Verband
- www.abmh.so.ch
 - Portal des Amtes für Berufsbildung Kt. SO

Berufsspezifische Anliegen der CPEX

15:50	Berufsspezifische Anliegen der Chefexperten Zimmer		
	Markus Arn	PM EFZ, PR EFZ, MP EBA	Aula
	Daniel Albisser	Automatiker/In EFZ	GE 06 GIBS
	Rolf Flury	Elektroniker/In EFZ	SIZI Cafeteria
	Bruno Läng	Konstrukteur/In EFZ	GE 11 GIBS
17:00	Schluss der Veranstaltung		

Herzlichen Dank!

Viel Freude und Erfolg beim Ausbilden...

Themen

Informationen Amt für Berufsbildung

Allgemeine Informationen zur IPA
 Rechte und Pflichten
 Funktion des Fachvorgesetzten
 Prüfungsanmeldung, -formular

Berufsspezifische Anliegen der Chefexperten

Ablauf einer IPA
 Aufgabenstellung, Kriterien
 1. Kontakt Experten-Fachvorgesetzte
 Dokumentation
 Präsentation
 Arbeitsjournal
 Bewertung der IPA

Informationen zur IPA

- **Prüfungsanmeldung**
 - Termin
 - Kontrolle
 - Unterschriften
- 1 Schwerpunkt wählen
- **Kontaktperson**

POLYMECHANIKER / POLYMECHANIKERIN Berufsnr. 4232
45703/45704
Prüfungsvorschriften in Kraft ab 1.1.2006

BEILAGE ZUR PRÜFUNGSANMELDUNG

Zu prüfende Person
 Name _____ Vorname _____

Lehrbetrieb
 Kontaktperson _____ Tel. _____

Zu erfüllen sind:

Ausbildungsniveau/individuelle Produktivität gemäss Art. 8 Abs. 3 und 4 des Reglements über die Ausbildung und die Lehrabschlussprüfung
 Niveau D individuelle Produktivität
 Niveau E vorgegebene Prüfungsarbeit*
* VPA auf Antrag und mit Begründung

Tätigkeitsgebiet zum Zeitpunkt der Lehrabschlussprüfung gemäss Art. 11 Abs. 3 bzw. Art. 8 Abs. 2:
 Projektierung und Projektbearbeitung Decolletage
 Konstruktion Produktionsprozesse
 Prototypenbau Montage
 Produktionsunterstützung Automation
 Fertigungsmitbau Instandhaltung
 Teilerfertigung

Rechtsgültige Unterschriften
 Ort _____ Datum _____
 Lehrbetrieb _____
 Lernende/r _____

Unterschrieben, zusammen mit der Prüfungsanmeldung,
 bis 30. September 2011 einreichen an:
 Amt für Berufsbildung, Mittel- und Hochschulen, Bollstrasse 15a, 4502 Solothurn