

# Herzlich willkommen

## Weiterbildung Fachvorgesetzte

GIBS Solothurn, 15. Januar 2015

## Ablauf

**15:30 Begrüssung**

**15:35 Informationen Amt für Berufsbildung ABMH**

**15:45 Berufsspezifische Anliegen der Chefexperten Zimmer**

Markus Arn	PM EFZ, PR EFZ, MP EBA	Aula
Daniel Albisser	AU EFZ	P 10
Rolf Flury	Elektroniker/In EFZ	P 15
Bruno Läng	Konstrukteur/In EFZ	P 16

**17:00 Schluss der Veranstaltung**

## Charles Bucher

Tel. 032 627 28 74  
charles.bucher@dbk.so.ch

## Dominik Studer

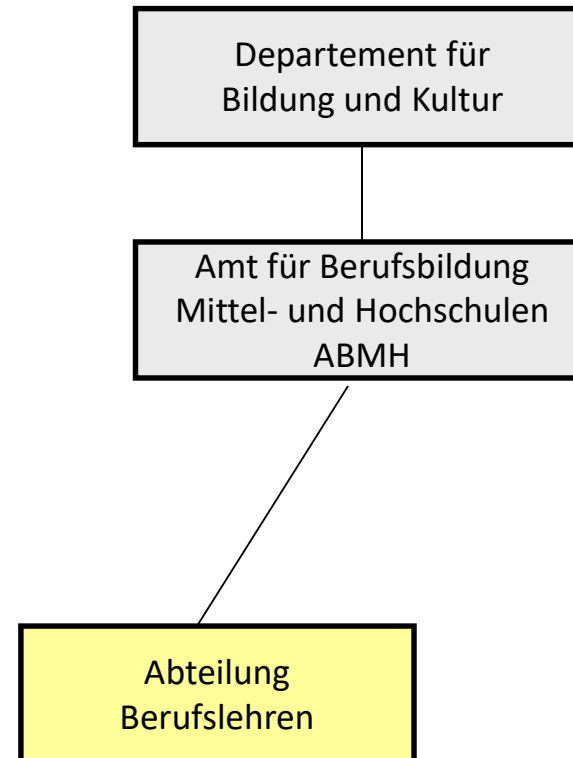
Tel. 032 627 28 76  
dominik.studer@dbk.so.ch

**Amt für Berufsbildung,  
Mittel- und Hochschulen ABMH**

**Bielstrasse 102  
4502 Solothurn**

**Fax. 032 627 29 92**

**www.abmh.so.ch**



## Informationen zur IPA

- **Wegleitung über individuelle praktische Arbeiten (IPA)**
  - SBFi, 22. Oktober 2007; in Kraft seit 1. Januar 2008
    - individuelle Produktivarbeit, Projektarbeit, prozess- und dienstleistungsorientierte Arbeit
  
- **Regeln IPA**
  - **Formulierung der Aufgabenstellung durch Fachvorgesetzten**
    - » praktischer Nutzen (Praxisauftrag)
    - » Ausführungsdauer
    - » Ausführungszeitraum
    - » vorgesehener Beurteilungs- und Bewertungsraster
    - » vom Kandidaten mitunterzeichnet
  - Kontrolle auf formelle Vollständigkeit und Konformität mit dem Bildungsplan durch mind. 1 Experten

## Informationen zur IPA

- **Rahmenbedingungen**
  - **Zeitrahen/Ablauf**
    - letztes Semester der beruflichen Grundbildung
    - Expertenteam vereinbart Zeitraum für IPA mit vorgesetzter Fachkraft
    - Minimaldauer darf nicht unterschritten, Maximaldauer darf nicht überschritten werden
  - **Aufgabenstellung**
    - Aufgabe entspricht Leistungsanforderungen gemäss Bildungsplan
    - überprüfbar
    - Serienarbeiten, wiederholende Arbeitsabläufe bleiben ausgeschlossen
  - **Durchführung**
    - Einzelarbeit, selbständige Ausführung (Teamarbeit möglich: Einzelbeurteilung zwingend)
    - Arbeitsjournal, Dokumentation
    - Experten begleiten die Ausführung des Auftrags stichprobenweise **(mind. 1 Besuch)**; Beobachtungen schriftlich festhalten

## Informationen zur IPA

- **Rahmenbedingungen**
  - **Abschluss und Beurteilungsverfahren**
    - **Fachvorgesetzte beurteilen Ausführung des Auftrags, Auftragserfüllung und Dokumentation: Bewertungsvorschlag**
    - gemäss Verordnung und Bildungsplan
    - Überprüfung der Beurteilung durch Experten
    - Präsentation der IPA aufgrund der Dokumentation
    - Fachgespräch, auftragsbezogene Fragen
      - » Präsentation und Fachgespräch max. 1 Stunde
      - » Bewertung der Präsentation und des Fachgespräches durch die Experten
      - » Fachvorgesetzter kann im Einverständnis mit dem Kandidaten beiwohnen
    - **Einigung über die abschliessende Bewertung**
      - » erfolgt nach Präsentation und Fachgespräch
      - » bei Nichteinigung entscheidet Prüfungsinstanz

## Informationen zur IPA

- **Allgemeine Hinweise für Fachvorgesetzte**
  - Hilfestellung an Lernenden, wieviel?
    - Festhalten in Dokumentation
  - Keine Bekanntgabe Prüfungsergebnis
  - Experte  $\Leftrightarrow$  Fachvorgesetzte
    - **Einigung über die abschliessende Bewertung**

## Weitere Info-Quellen

- **[www.sbf.admin.ch](http://www.sbf.admin.ch)**
  - Infos zur schweizerischen Berufsbildung
    - Bildungsverordnungen, Bildungspläne etc.
- **[www.berufsbildung.ch](http://www.berufsbildung.ch) / [www.qv.berufsbildung.ch](http://www.qv.berufsbildung.ch)**
  - Formulare, Hilfsmittel, Bildungsbericht, Handbuch, Merkblätter etc.
- **[www.swissmechanic.ch](http://www.swissmechanic.ch) / [www.swissmem-berufsbildung.ch](http://www.swissmem-berufsbildung.ch)**
  - Verband
- **[www.abmh.so.ch](http://www.abmh.so.ch)**
  - Portal des Amtes für Berufsbildung Kt. SO



**Herzlichen Dank!**

**Viel Freude und Erfolg beim  
Ausbilden...**

## Berufsspezifische Anliegen der Chefexperten

### Zimmer

Markus Arn PM EFZ, PR EFZ, MP EBA **Aula**

Daniel Albisser AU EFZ **P 10**

Rolf Flury Elektroniker/In EFZ **P 15**

Bruno Läng Konstrukteur/In EFZ **P 16**

## Themen

### **Informationen Amt für Berufsbildung**

- Allgemeine Informationen zur IPA
- Rechte und Pflichten
- Funktion des Fachvorgesetzten
- Prüfungsanmeldung, -formular

### **Berufsspezifische Anliegen der Chefexperten**

- Ablauf einer IPA
- Aufgabenstellung, Kriterien
- 1. Kontakt Experten-Fachvorgesetzte
- Dokumentation
- Präsentation
- Arbeitsjournal
- Bewertung der IPA

## Informationen zur IPA

- **Prüfungsanmeldung**
  - Termin
  - Kontrolle
  - Unterschriften
- 1 Schwerpunkt wählen
- **Kontaktperson**

### BEILAGE ZUR PRÜFUNGSANMELDUNG

#### Zu prüfende Person

Name

Vorname

Lehrbetrieb

Kontaktperson

Tel.

Zutreffendes bitte ankreuzen:

#### Ausbildungsniveau/individuelle Produktivarbeit gemäss Art. 8 Abs. 3 und 4 des Reglements über die Ausbildung und die Lehrabschlussprüfung

Niveau G

individuelle Produktivarbeit

Niveau E

vorgegebene Prüfungsarbeit\*

\* VPA auf Antrag und mit Begründung

#### Tätigkeitsgebiet zum Zeitpunkt der Lehrabschlussprüfung gemäss Art. 11 Abs. 3 bzw. Art. 5 Abs. 2:

Projektierung und Projektbearbeitung

Décolletage

Konstruktion

Produktionsprozesse

Prototypenbau

Montage

Produktionsunterstützung

Automation

Fertigungsmittelbau

Instandhaltung

Teilefertigung

#### Rechtsgültige Unterschriften

Ort

Datum

Lehrbetrieb

Lernende/r

**Unterschrieben, zusammen mit der Prüfungsanmeldung,  
bis 30. September 2011 einsenden an:**  
Amt für Berufsbildung, Mittel- und Hochschulen, Bielstrasse 102, 4502 Solothurn